

# 広島県の景気観測

令和8年3月分

広島県商工会議所連合会

令和8年4月

## DI（ディフュージョン・インデックス方式）

DIは各調査項目について判断の状況を示す。

ゼロを基準として、プラスの値は景気の上向き傾向（「良い」）の回答割合が多いことを示し、マイナスの値は景気の下向き傾向（「悪い」）の回答割合が多いことを示す。

$$DI = (\text{増加・好転など「良い」の回答割合}) - (\text{減少・悪化など「悪い」の回答割合})$$

- ・調査方法 郵送によるアンケート
- ・調査内容 景況のほか、生産額・売上額など10項目について
  - ①令和8年3月を前年同月と比較
  - ②令和8年4～6月の先行き見通しを令和8年3月と比較
- ・調査時期 3月下旬
- ・調査対象 広島県内の13商工会議所管内企業1,019社  
[回答785社、回収率77.0%]
- ・調査開始時期 平成11年6月

## 県内景況の概況

### 〔令和8年3月の景況〕

3月の景況をみると、次頁の計表のとおり、総合（全業種）D I（「良い」－「悪い」）は▲6.8と、前回12月調査▲6.6からほぼ横ばいに推移した。

地域別では、3頁の計表のとおり、県内西部（広島、呉、三次、庄原、大竹、東広島、廿日市商工会議所管内）で▲8.4（前回12月調査▲3.5）となり、前回と比較して4.9ポイント下降した。一方、県内東部（尾道、福山、三原、府中、竹原、因島商工会議所管内）では▲5.3（前回12月調査▲9.4）となり、前回と比較して4.1ポイント上昇した。

業種別では、製造業は食品、紙・紙製品・印刷、鉄鋼・非鉄金属、自動車・同関連、造船・同関連、その他（製造業）が上向き、木材・木製品、機械・金属製品、合成樹脂・ゴム製品、土石・窯業、衣服・繊維製品が下向きとなった。D Iは▲5.6（前回12月調査▲5.1）となり、前回と比較してほぼ横ばいとなった。非製造業では、建設業、消費財卸売業、生産財・資本財卸売業が上向き、小売業、サービス業、その他（非製造業）が下向きとなった。D Iは▲7.6（前回12月調査▲7.6）となり、前回と比較して横ばいとなった。

### 〔4～6月の先行き見通し〕

3月と比較した4～6月の先行き見通しでは、総合（全業種）D Iは、▲9.4を見込む（12月調査による1～3月先行き見通し総合D Iは▲6.5）。

地域別の総合（全業種）D Iは、県内西部で▲10.3、県内東部で▲8.7なる見込み。

業種別では、製造業は▲7.7、非製造業は▲10.6なる見込み。

# 広島県商工会議所連合会

## 広島県の景気観測（令和8年3月分）〔概要〕

広島県の3月の景況は、総合（全業種）DIは、▲6.8となった。

3月と比較した先行き見通し（4～6月）の総合（全業種）DIは、▲9.4を見込む。

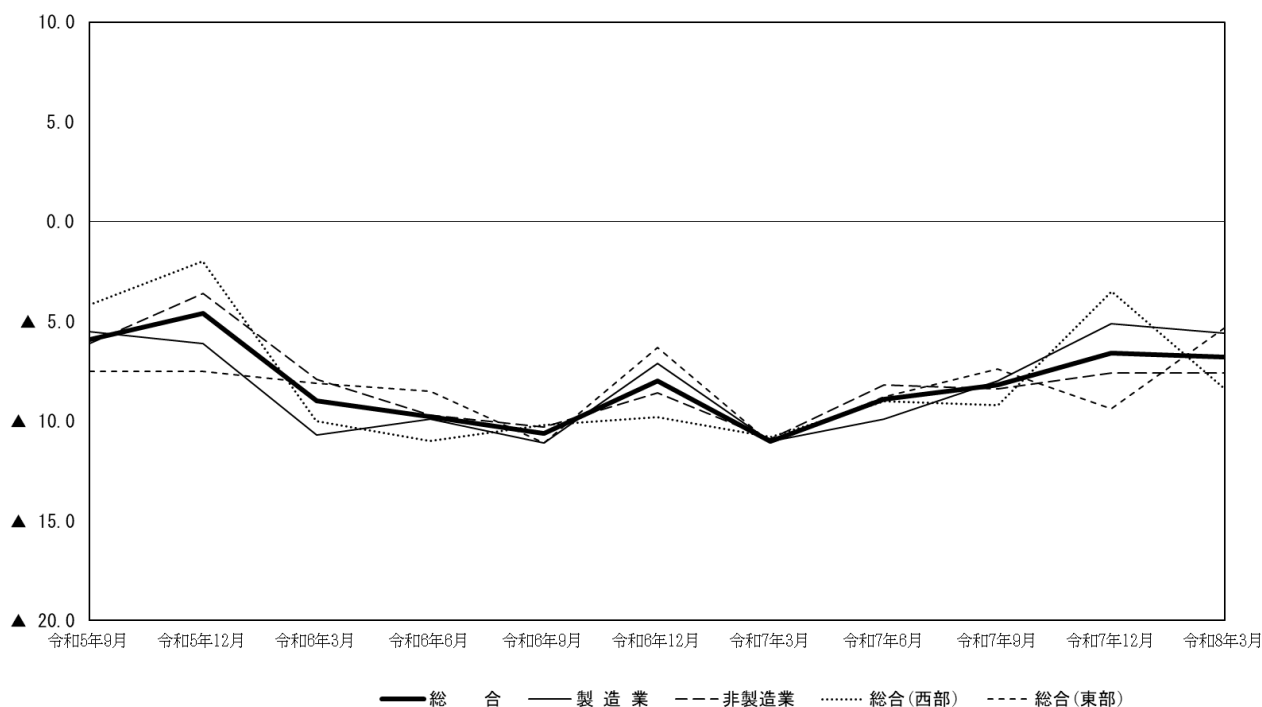
### 景況DI

- 【総合】 ▲ 6.8(12月比-0.2ポイント)
- 【製造業】 ▲ 5.6(12月比-0.5ポイント)
- 【非製造業】 ▲ 7.6(12月比0.0ポイント)
- 【総合先行き見通し】 ▲ 9.4(前回調査▲6.5)

	前年同月比			7年12月比 1~3月	8年3月比 4~6月
	7年9月	7年12月	8年3月		
総合	▲8.2	▲6.6	▲6.8	▲6.5	▲9.4
製造業	▲8.0	▲5.1	▲5.6	▲1.8	▲7.7
非製造業	▲8.4	▲7.6	▲7.6	▲9.7	▲10.6

〔調査対象〕 1,019社(回答785社、回収率77.0%)

### 景況DI（前年同月比）の推移



### 令和8年3月の動向

【総合】 全業種（総合）の景況DIは、▲6.8（12月比-0.2ポイント）。

【製造業】 製造業の景況DIは、▲5.6（12月比-0.5ポイント）。前回調査から改善した主な業種は、その他（製造業）（同+21.4ポイント）。

【非製造業】 非製造業の景況DIは、▲7.6（12月比0.0ポイント）。前回調査から改善した主な業種は、生産財・資本財卸売業（同+8.4ポイント）。

〔地域別〕

県内西部 (広島、呉、三次、庄原、大竹、東広島、廿日市)	総合 ▲8.4 (12月▲3.5)	4～6月先行き見通し ▲10.3
	製造業 ▲8.6 (12月▲0.6)	<b>【上向いた業種】</b> 自動車・同関連、造船・同関連 <b>【下向いた業種】</b> 食品、木材・木製品、紙・紙製品・印刷、機械・金属製品、合成樹脂・ゴム製品、土石・窯業 <b>【横ばいの業種】</b> 鉄鋼・非鉄金属、衣服・繊維製品、その他（製造業）
	非製造業 ▲8.2 (12月▲5.6)	<b>【上向いた業種】</b> 建設業、生産財・資本財卸売業 <b>【下向いた業種】</b> 消費財卸売業、小売業、サービス業

県内東部 (尾道、福山、三原、府中、竹原、因島)	総合 ▲5.3 (12月▲9.4)	4～6月先行き見通し ▲8.7
	製造業 ▲2.5 (12月▲9.4)	<b>【上向いた業種】</b> 食品、紙・紙製品・印刷、機械・金属製品、鉄鋼・非鉄金属、合成樹脂・ゴム製品、造船・同関連、その他（製造業） <b>【下向いた業種】</b> 木材・木製品、衣服・繊維製品 <b>【横ばいの業種】</b> 土石・窯業
	非製造業 ▲7.1 (12月▲9.4)	<b>【上向いた業種】</b> 建設業、消費財卸売業、生産財・資本財卸売業、小売業 <b>【下向いた業種】</b> サービス業、その他（非製造業）

以 上