

# 広島県の景気観測

## 令和7年12月分

広島県商工会議所連合会

令和8年1月

### DI（ディフュージョン・インデックス方式）

DIは各調査項目について判断の状況を示す。

ゼロを基準として、プラスの値は景気の上向き傾向（「良い」）の回答割合が多いことを示し、マイナスの値は景気の下向き傾向（「悪い」）の回答割合が多いことを示す。

$$DI = (\text{増加・好転など「良い」の回答割合}) - (\text{減少・悪化など「悪い」の回答割合})$$

- ・調査方法 郵送によるアンケート
- ・調査内容 景況のほか、生産額・売上額など10項目について
  - ①令和7年12月を前年同月と比較
  - ②令和8年1～3月の先行き見通しを令和7年12月と比較
- ・調査時期 12月下旬
- ・調査対象 広島県内の13商工会議所管内企業1,020社  
[回答820社、回収率80.4%]
- ・調査開始時期 平成11年6月

## 県内景況の概況

### 〔令和 7 年 12 月の景況〕

12 月の景況をみると、次頁の計表のとおり、総合（全業種）D I（「良い」－「悪い」）は▲6.6 と、前回 9 月調査▲8.2 から 1.6 ポイント上昇した。

地域別では、3 頁の計表のとおり、県内西部（広島、呉、三次、庄原、大竹、東広島、廿日市商工会議所管内）で▲3.5（前回 9 月調査▲9.2）となり、前回と比較して 5.7 ポイント上昇した。一方、県内東部（尾道、福山、三原、府中、竹原、因島商工会議所管内）では▲9.4（前回 9 月調査▲7.4）となり、前回と比較して 2.0 ポイント下降した。

業種別では、製造業は機械・金属製品、鉄鋼・非鉄金属、自動車・同関連、造船・同関連、土石・窯業が上向き、食品、紙・紙製品・印刷、合成樹脂・ゴム製品、その他（製造業）が下向き、衣服・繊維製品が横ばい、木材・木製品がほぼ横ばいとなった。D I は▲5.1（前回 9 月調査▲8.0）となり、前回と比較して 2.9 ポイント上昇した。非製造業では、小売業、サービス業が上向き、消費財卸売業、その他（非製造業）が下向き、建設業、生産財・資本財卸売業がほぼ横ばいとなった。D I は▲7.6（前回 9 月調査▲8.4）となり、前回と比較してほぼ横ばいに推移した。

### 〔1～3 月の先行き見通し〕

12 月と比較した 1～3 月の先行き見通しでは、総合（全業種）D I は、▲6.5 を見込む（9 月調査による 10～12 月先行き見通し総合 D I は▲4.6）。

地域別の総合（全業種）D I は、県内西部で▲5.1、県内東部で▲7.8 となる見込み。

業種別では、製造業は▲1.8、非製造業は▲9.7 となる見込み。

# 広島県商工会議所連合会

## 広島県の景気観測（令和7年12月分）〔概要〕

広島県の12月の景況は、総合（全業種）DIは、▲6.6となった。

12月と比較した先行き見通し（1～3月）の総合（全業種）DIは、▲6.5を見込む。

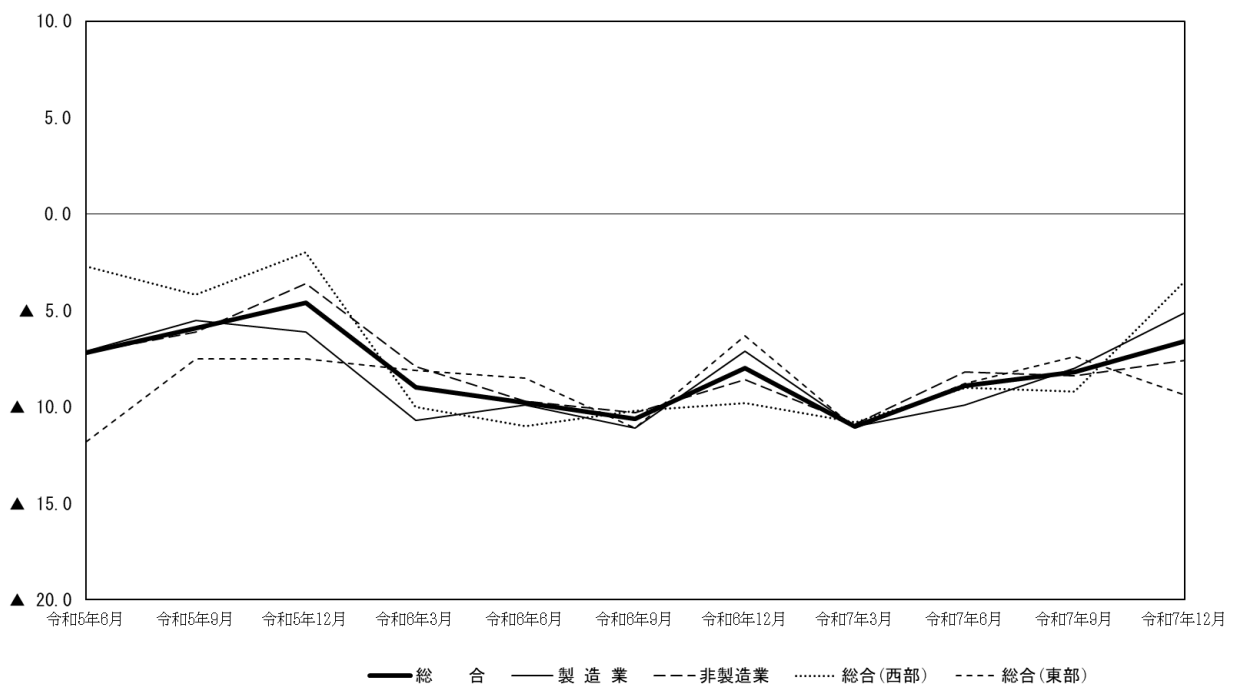
### 景況DI

【総合】 ▲ 6.6 (9月比+1.6ポイント)  
【製造業】 ▲ 5.1 (9月比+2.9ポイント)  
【非製造業】 ▲ 7.6 (9月比+0.8ポイント)  
【総合先行き見通し】 ▲ 6.5 (前回調査▲4.6)

	前年同月比			7年9月比 10～12月	7年12月比 1～3月
	7年6月	7年9月	7年12月		
総合	▲8.9	▲8.2	▲6.6	▲4.6	▲6.5
製造業	▲9.9	▲8.0	▲5.1	▲3.9	▲1.8
非製造業	▲8.2	▲8.4	▲7.6	▲5.1	▲9.7

〔調査対象〕 1,020 社(回答 820 社、回収率80.4%)

### 景況DI（前年同月比）の推移



### 令和7年12月の動向

【総合】 全業種（総合）の景況DIは、▲6.6（9月比+1.6ポイント）。

【製造業】 製造業の景況DIは、▲5.1（9月比+2.9ポイント）。前回調査から改善した主な業種は、自動車・同関連（同+31.9ポイント）。

【非製造業】 非製造業の景況DIは、▲7.6（9月比+0.8ポイント）。前回調査から改善した主な業種は、サービス業（同+5.9ポイント）。

〔地域別〕

県内西部 (広島、呉、三次、庄原、大竹、東広島、廿日市)	総合 ▲3.5 (9月▲9.2)	1～3月先行き見通し ▲5.1
	製造業 ▲0.6 (9月▲10.3)	<b>【上向いた業種】</b> 食品、機械・金属製品、自動車・同関連、造船・同関連、土石・窯業 <b>【下向いた業種】</b> 木材・木製品、紙・紙製品・印刷、合成樹脂・ゴム製品 <b>【横ばいの業種】</b> 鉄鋼・非鉄金属、衣服・繊維製品、その他（製造業）
	非製造業 ▲5.6 (9月▲8.3)	<b>【上向いた業種】</b> サービス業 <b>【下向いた業種】</b> 消費財卸売業、生産財・資本財卸売業 <b>【ほぼ横ばいの業種】</b> 建設業、小売業

県内東部 (尾道、福山、三原、府中、竹原、因島)	総合 ▲9.4 (9月▲7.4)	1～3月先行き見通し ▲7.8
	製造業 ▲9.4 (9月▲5.8)	<b>【上向いた業種】</b> 機械・金属製品、鉄鋼・非鉄金属 <b>【下向いた業種】</b> 食品、紙・紙製品・印刷、合成樹脂・ゴム製品、造船・同関連、土石・窯業、その他（製造業） <b>【横ばいの業種】</b> 衣服・繊維製品 <b>【ほぼ横ばいの業種】</b> 木材・木製品
	非製造業 ▲9.4 (9月▲8.4)	<b>【上向いた業種】</b> 生産財・資本財卸売業、小売業、サービス業 <b>【下向いた業種】</b> 建設業、消費財卸売業、その他（非製造業）